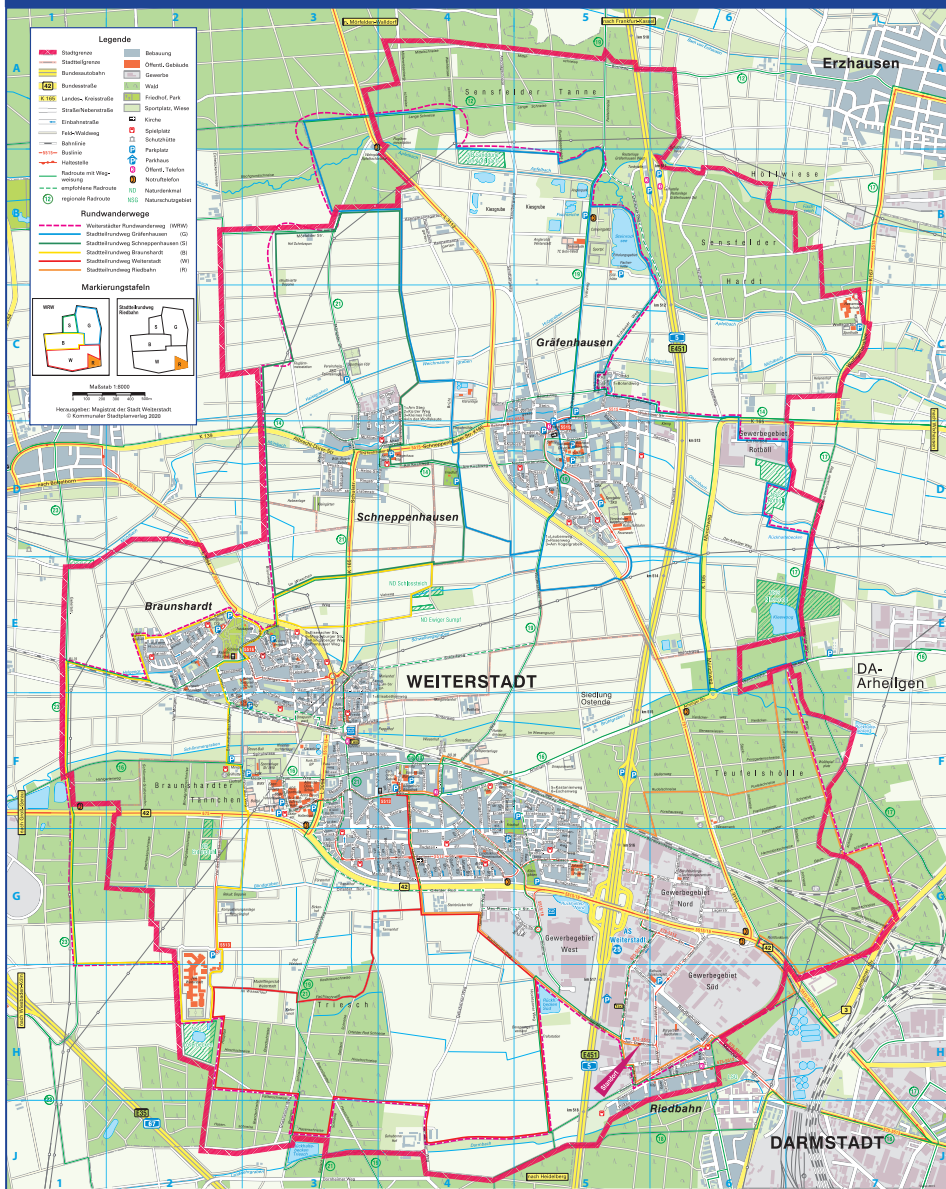


# Weiterstädter Rundwanderweg




# WEITERSTADT

wirken wohnen wachsen

**Herzlich willkommen auf den Rundwanderwegen Weiterstadts!**  
 Genießen Sie eine der fünf Touren durch unsere Stadtteile Braunshardt, Gräfenhausen, Riedbahn, Schneppenhausen sowie Weiterstadt oder umrunden Sie auf einer Länge von rund vierzig Kilometern die gesamte Gemarkung.


Entdecken Sie dabei die vielen schönen und interessanten Anlaufstationen, auch abseits der markierten Strecke. Alle Wege sind flach und gut ausgebaut und damit ideal geeignet zum Wandern, zum Spazieren oder zum Radfahren.

Allen ehrenamtlichen Kräften, die an der Umsetzung der Idee eines Rundwanderweges beteiligt waren, gilt unser besonderer Dank.

Bitte halten Sie die Wege in unser aller Interesse sauber.

Weitergehende Informationen finden Sie auf [www.weiterstadt.de](http://www.weiterstadt.de)

Benutzen Sie hierfür den QR-Code



Ralf Möller  
 Bürgermeister

Manfred Dittrich  
 Stadtverordnetenvorsteher



**Riedbahn**  
**Rathaus**  
 Im Rathaus laufen die Fäden der Stadtverwaltung zusammen. Um die Anliegen der Bürger kümmern sich hier Fachdienste, Fachbereiche und Stabsstellen. Für die Einwohner stehen unter anderem die Kfz-Zulassungsstelle, das Standesamt, die Technische Verwaltung, die Sozialverwaltung, das Gewerbeamt sowie die Bereiche Kinder/Jugend/Bildung zur Verfügung. Außerdem hat hier der Bürgermeister, der erste Repräsentant der Stadt und Chef der Verwaltung, seinen Sitz. Auch die von den Bürgern gewählte Stadtverordnetenversammlung und ihre Fachausschüsse tagen regelmäßig im Rathaus.



**Spielplatz/Bolzplatz Wiesenstraße**  
 Der Spielplatz in der Wiesenstraße ist mit seiner Größe von 2.020 m<sup>2</sup> der drittgrößte Spielplatz der Stadt Weiterstadt. Insgesamt gibt es in Weiterstadt und den Ortsteilen 25 Spielplätze, 2 Skatelanlagen und 5 Bolzplätze mit einer Gesamtfläche von ca. 28.100 m<sup>2</sup>. Der Spielplatz in der Riedbahn wurde 1995 auf dem Lärmschutzhügel zur A5 für Groß und Klein errichtet. Die große Spielkombination mit Kletterturm, Hängebücke und Rutsche bietet vielen Kindern gemeinsame Spielaktionen. Im hinteren Bereich ist mit einem großen Ballfangzaun ein Bolzplatz abgeteilt. Bei guten Schneeverhältnissen lädt der Hügel zum Rodeln ein. Ein Pavillon lädt zum Picknick ein oder man geht zum ruhigeren Spiel in die Buddelkiste, zur Federwippe oder zur Schaukel.