

FLÄCHENNUTZUNGSPLAN

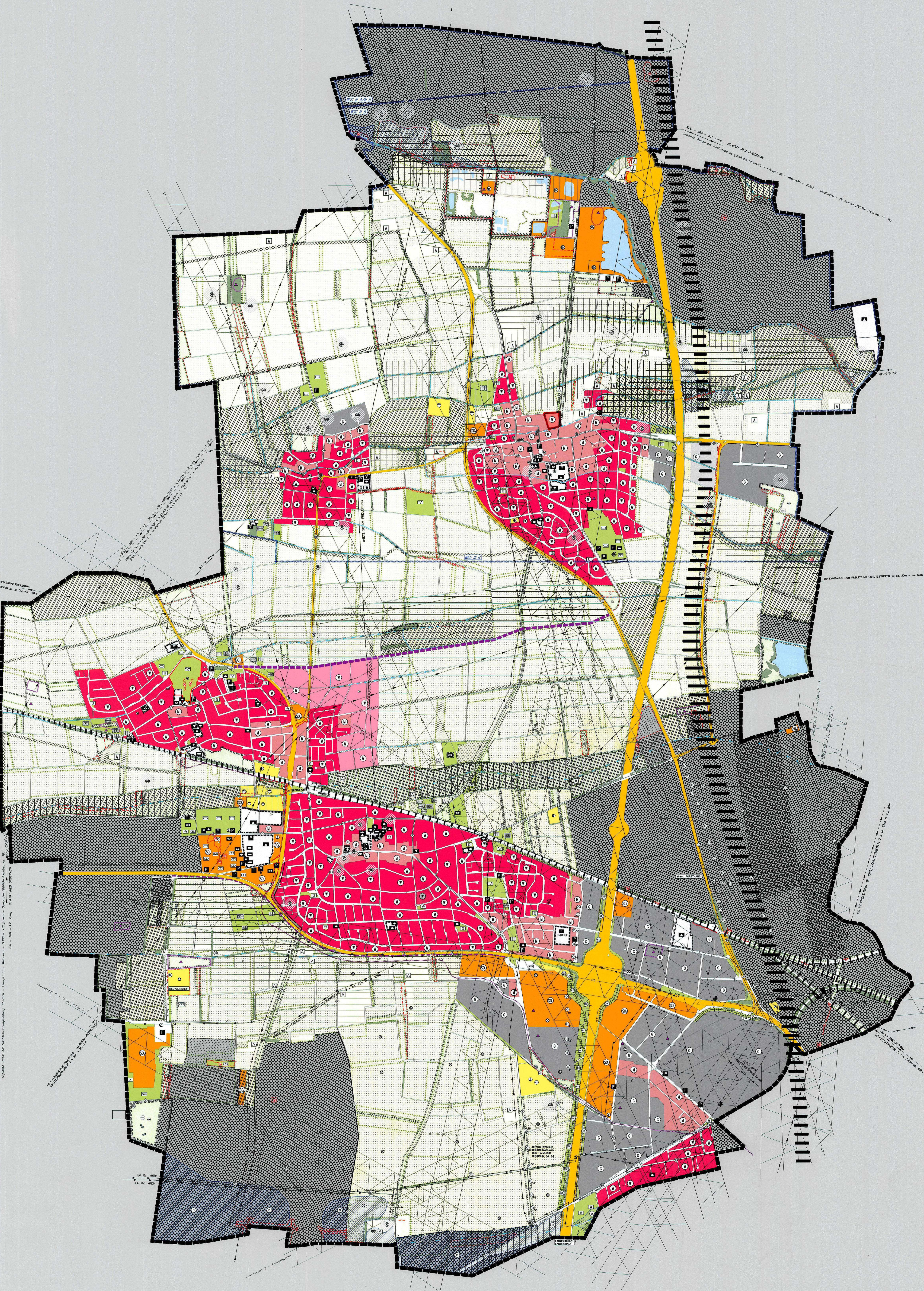
mit LANDSCHAFTSPLAN

STADT WEITERSTADT



ZEICHENERKLÄRUNG

- FLÄCHENNUTZUNGSBEREICH
- ANSTELLENDE GEM. § 5 Abs. 1 u. 2 BauGB
- BESTAND: PLANUNG
- WONNIFLÄCHE
- GENESISCHE BAUFLECHE
- UNTERSIELE BAUFLECHE
- SONDERGEBIET
- ERKAUF UND HANDEL (grünfarbig)
- TERMINHALTUNG
- JUSTIZVERGEGENSTÄNDLICH (AZA)
- PROZESS UND ERWÖHLUNG
- WOHNEN GASTRONOMIE KULTUR
- GASTRONOMIE
- LAGEFLÄCHE GARTENLAND, HOLZKORRIER
- TURNHALLE
- ISOLATIONSHALLE
- HALLENBAD
- SPORTPLATZ
- KOLDFLÄCHE
- TURNPLATZ
- MINIOLDFLÄCHE
- BIKI-ANLAGE
- SKIZENANLAGE
- FLÄCHEN u. ERWÖHLUNGSBEREICH § 4 GEMINDEGESETZ
- ÖFFENTLICHE VERWALTUNG
- BÜRGERHAUS
- KULTUR UND VERWALTUNG
- GEMEINSCHAFTSVERWALTUNG
- KIRCHE / KIRCHLICHE ERWÖHLUNG
- GEMEINSCHAFTS / -HAUS
- SCHULE
- ERWÖHLUNG ZUR KINDERBETRIEBUNG (Kindergarten, -krippe, -hort / betreuende Grundschule)
- JUGENDZENTRUM
- STADTBÜCHEREI
- BEWOHN- UND FÜRBEREICHUNG
- KANALISATION / UNK
- SPORTHALLE
- TURN- / SPORTHALLE
- HALLENBAD
- FÜHRWERK
- SPORTPLATZ
- BIKI- / BÄLLSPIELBEREICH
- BAROCK
- FLÄCHEN FÜR VER- UND ENTWÖHLUNGSANLAGEN
- ENERGIEERHEBUNG
- HEBEANLAGE
- WASSERWERK
- WASSERLEITUNG (z.B. Mauer)
- PUMPWERK
- REGENSCHWÄLMERBEREICH
- BRUNNENANLAGE
- UMFÄHREN (DAMM) / ELEKTROKABEL
- KANALISATION
- KANALISATION
- KANALISATION
- ELEKTROKABELLEITUNG MIT SCHUTZSTREIFEN
- ELEKTROKABELLEITUNG
- FEUERKABELLEITUNG
- HOCHDRUCKLEITUNG
- RECHENKABEL
- GRÜNFLÄCHE
- SPORTPLATZ
- KOLDFLÄCHE
- TURNPLATZ
- MINIOLDFLÄCHE
- SPORT-, SPIEL- UND FREIZEITFLÄCHE (AZA)
- KOLDFLÄCHE
- WOLDFLÄCHE
- HANDELSFLÄCHE / HANDELSANLAGE
- RECHENKABELLEITUNG
- KANALISATION
- GRÜNFLÄCHE ZUR LANDSCHAFTLICHEN ERWÖHLUNG (AZA)
- FREIZEIT
- BAUGARTEN
- PRIVATGARTEN
- RECHENKABELLEITUNG MIT 10m SCHUTZSTREIFEN
- GRÜNEN
- LANDSCHAFTLICHE BEPFLANZUNG
- WALD
- BAUWEISE, STRASSECKE, FELDGEHÄLTZ (Bereitstellung erfolgt nur im Außenbereich)
- FORSTHAUS
- WASSERLEITUNG
- FLÄCHEN gem. § 2(1) Nr. 1 BauGB (grünlich umrandete Massnahmen)
- FLÄCHEN gem. § 2(1) Nr. 2 BauGB (blau umrandete Massnahmen)
- WASSERLEITUNG
- ENDELEITUNG, BAUKORREKTUR, ALLEE
- MASSNAHME gem. § 2(1) Nr. 1 BauGB entlang vom Übergang
- MASSNAHME gem. § 2(1) Nr. 2 BauGB entlang vom Übergang
- KOMPENSATIONSRAUM
- LANDSCHAFTLICHE FLÄCHEN
- ACKERBESTAND gem. LP Karte 5
- GRÜNLAND BESTAND gem. LP Karte 5
- AUSWEISFLÄCHE UND SONSTIGE SIEGELFLÄCHEN IM AUßENBEREICH
- WOHNE- VERKEHRSTRASSEN
- VERKEHRSTRASSE - PLANUNGSGRADE (gem. Verkehrsverhältnisse)
- SPRINGER STRASSENVERWEICHEN
- BAUKORREKTUR, BÜCKERSTRASSE, LANDSCHAFTSSTRASSE
- FREIZEITFLÄCHE, PARK, TRASSE
- ÖFFENTLICHE PARKPLATZ, PARK & REISE
- WOHNE- VERKEHRSTRASSEN
- WOHNE- VERKEHRSTRASSE
- BAHN
- BAHNHOF
- STELLENLEISTE, BAHNANLAGE
- BAU- UND FLÜSSIGKEITSTRASSE
- NACHRICHTLICHE ÜBERNAMMEN UND VERNEHME GEN. § 5 Abs. 4 BauGB
- NATURDENKMAL (Bauwerk)
- NATURDENKMAL (Doppe)
- ARCHÄOLOGISCHES DENKMAL
- SCHUTZGEBIET GESAMTANLAGE
- KULTURDENKMAL
- SCHUTZFLÄCHE NACH § 30 BUNDESGES.
- KOMPENSATIONSFLÄCHE gem. NATURGE
- WASSERSCHUTZGEBIET (DÜBE LAUS)
- NATURSCHUTZGEBIET
- NATURA 2000 GEBIET nach § 32 BUNDESGES.
- SOODENKALD
- SOODENKALD, NICHT FREIG. (Dü-1-4 und 7), NICHT ÜBERNAMMEN
- SOODENKALD, AUSSCHLIESSENDE (Dü-1-4 und 7)
- BEBAUUNGSFREIER SCHUTZREIHE § 15m
- GRÜNMANNMESSSTELLE
- ÜBERNAMMEN (MPL)
- GRÜNDLICHE MIT RECHTLICHEN BINDUNGEN AUFGRUND DER ERWÖHLUNG
- KOMPENSATIONSFLÄCHE (BUNDESGES.)
- KIRCHENANLAGE gem. § 5 Abs. 3 BauGB
- ALTBÄUERLICHEN, einseitige Hauptgebäude
- ALTBÄUERLICHEN, einseitige Hauptgebäude des Landes Hessen (HLS A1)
- VORBEREITUNG OBERFLÄCHENHAFTER LANDSTATTEN
- VORBEREITUNG FÜR DEN ABBAU OBERFLÄCHENHAFTER LANDSTATTEN
- POTENZIELL VERWANDLUNGSPOTENZIELLEBEREICH
- POTENZIELL HOCH KONTAMINIERTE BODEN
- HINWEIS bzw. EMPFEHLUNGEN gem. LANDSCHAFTSPLAN
- BOTANISCHERFLÄCHE (S 10 HINWEIS)
- FLÄCHE FÜR DEN AUSENSCHUTZ
- FLÄCHE FÜR DEN KEMASCHUTZ
- SONSTIGE HINWEIS
- FLÜSSIGKEITSTRASSE - PLANUNG (gem. BPS 2010)



FLÄCHENNUTZUNGSPLAN mit LANDSCHAFTSPLAN

STADT: WEITERSTADT

| | |
|-------------------|-----------------|
| BESTEHEND AUS | MASSTAB |
| - 1 BLATT PLANBL. | 1:2.500 |
| - 1 BLATT PLANBL. | 151 x 105 cm |
| BEGRÜNDUNG | PLAN-NR.: W-165 |

RECHTSGRUNDLAGEN

In der jeweils zum Zeitpunkt der Beschlussfassung gültigen Fassung: Baugesetzbuch (BauGB), BauNutzungsordnung (BauNutzO), Bundesnaturschutzgesetz (BNatSchG), Hessische Naturschutzgesetz (HNatSchG), Hessische Bauordnung (HBO), Hessische Landesplanungsgesetz (HLLP), Hessische Wasserversorgungsgesetz (HWVG), Hessische Wasserhaushaltsgesetz (HWHG), Hessische Wasserhaushaltsgesetz (HWHG).

| | |
|---------------------------|------------|
| VERFAHREN | DATUM |
| AUFSTELLUNGSBEREICH | 27.01.2015 |
| 1. ÖFFENLICHE VERHANDLUNG | 25.09.2016 |
| 2. ÖFFENLICHE VERHANDLUNG | 20.07.2016 |
| 3. ÖFFENLICHE VERHANDLUNG | 13.02.2016 |
| BESCHLUSSEN | 28.01.2021 |

AUSFÜHRUNG

Es wird bestätigt, dass der Plan auf Grundlage der vorliegenden Verfahrensschritte erstellt wurde.

Weiterstadt, den 18. Mai 2021

GENEHMIGT durch

BEWAHRT DURCH

PLANUNGSTEAM HRS

64295 DARMSTADT, STEPHANSTRASSE 4, Tel.: 06151-36096-6